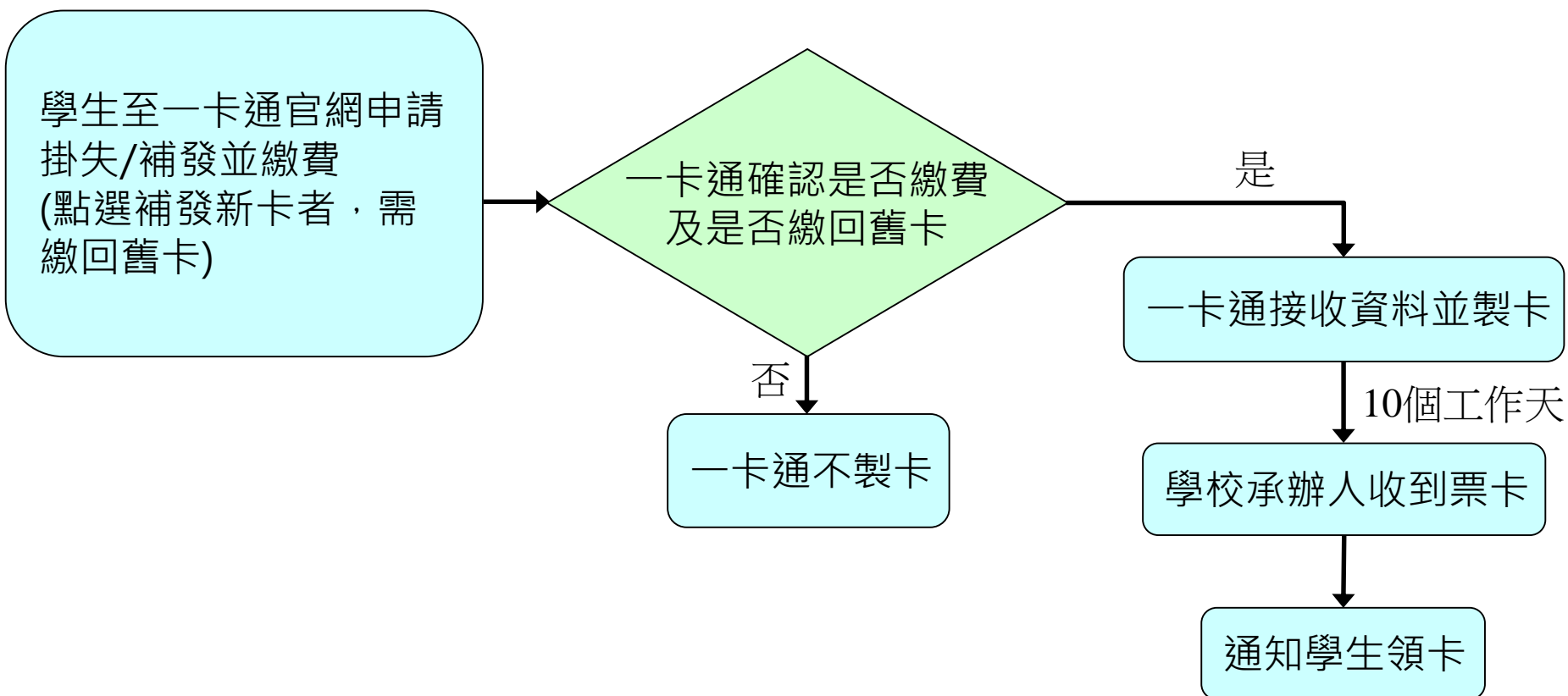


二、二次申請流程圖



二、學生申請掛失(1/5)-<https://www.i-pass.com.tw/>

 [優惠活動](#) [iPASS 一卡通](#) [LINE Pay Money](#) [使用範圍](#) [顧客服務](#) [企業專區](#) [English](#)

交易紀錄查詢	振興三倍券	取得支援	記名/掛失	資訊查詢
一卡通交易紀錄	立即綁定	聯繫我們	普通卡記名	普通卡處理進度
學生證掛失	資訊查詢	常見問題	普通卡掛失	學生證處理進度
注意事項		線上客服	學生證掛失	減碳量成果
		服務據點		減碳量查詢

1. 為提供記名一卡通相關服務，一卡通票證股份有限公司(以下稱本公司)將您的個人資料作為電子票證業務及掛失服務，已將應告知之事項載於本公司官網www.i-pass.com.tw，若有疑義，歡迎您撥打客服專線(07)791-2000洽詢。

2. 持卡人於使用效期內(學制內)，享掛失、補發服務；若於畢業後遺失卡片，該卡則視為無記名普卡，無法辦理掛失或掛失退費。
3. 本系統提供四項申請功能：「掛失暨補發」、「補發新卡」、「催掛失不需退費」、「催掛失不需退費」功能，請持卡人於提出申請後，儘速繳費或洽學校承辦窗口辦理確認，確認後掛失或補發作業方完成。掛失手續費為每張20元，補發者另須繳交票卡工本費。
4. 持卡人或學校確認掛失後即不可取消，且持卡人須負擔掛失後3小時內票卡遭冒用金額之損失。
5. 本系統掛失僅停用一卡通電子錢包功能，停用其他學生證功能請洽詢學校承辦窗口辦理。
6. 申請「催掛失不需退費」者，將根據選取退費方式辦理付款且僅限退還持卡人帳戶，如須退還至非持卡人帳戶，須於送出掛失申請後連線一卡通客服(07)791-2000提供關係證明，若未提供相關證明，將無法辦理餘額退還。
7. 本掛失系統如因系統維護之必要而暫停服務或遭遇不可控之天災人禍傷害，造成網站系統服務中斷或故障等現象，請撥打客服專線(07)791-2000辦理。

本人已閱讀同意 (點選「同意」，有書面同意之效果)

我同意

二、學生申請掛失/補發(2/5)-輸入申請資料

學生證掛失

行政區*

高雄市

小港區

級別*

大專院校

學校*

高雄市立空中大學

1. 點選學校資料

學號*

學號

姓名*

姓名

若更改姓名，請於下方備註欄位註明

手機號碼*

手機號碼

範例：0910123456 請優先填寫手機號碼

2. 輸入個人資料，如需更改學號或姓名，請至下方備註欄位key入新學號/姓名資料

二、學生申請掛失/補發(3/5)-輸入申請資料

市話號碼

市話號碼

範例：07-7939888

申請原因*

卡片不見了，請點這裡申請

- 我要申請掛失，並補辦新卡（原卡餘額存入新卡）
- 我要申請掛失，但不需要補辦新卡，請退我原卡餘額
- 我要申請掛失，但不需要補辦新卡，也不用退原卡餘額

補發/換發新卡，請點這裡申請

選擇檔案 未選擇任何檔案

上傳新卡大頭照（沿用舊照者不需上傳）

備註

身份證號碼*

請輸入身份證號碼

(外籍生請輸入護照號碼)

確定

3.如卡片**遺失**，請選擇【**卡片不見了，請點這裡申請**】
下方選項，說明如下：

我要申請掛失，並補辦新卡 = 掛失暨補發

我要申請掛失，但不需補辦新卡，請退我原卡餘額
= 僅掛失需退費

我要申請掛失，但不需補辦新卡，也不用退原卡餘額
= 僅掛失不需退費

如卡片還在手上，因為毀損或更改姓名等需重新製卡，
請點選【**補發/換發新卡，請點這裡申請**】，點選此選
項，**需將問題卡片及票卡處理單一起寄回一卡通。**

4.如需更改學號、姓名等資料，請務必在備註欄位
key入正確資料。例如: 新學號:1081122

5.填入**身分證號碼**時，**英文字母需大寫**

6. 申請頁面資料填寫完成確認正確後，
請按下**確定**。

二、學生申請掛失/補發(4/5)-確認相關資料

學生證掛失

申請書資料輸入

序 號	TST000000000199
學 校	高雄市立空中大學(3A01)
學 號	101010135
姓 名	吳 柱
身分證號	
手機號碼	0910123456
市話號碼	
申 請	掛失暨補發(100元)
備註	

7.確認申請資料正確後，按下**確定鍵**。按下確定後無法取消。

請按下【確定】後完成作業且無法取消

確定

三、學生申請掛失/補發(5/5)-送出申請後繳費

學生證掛失

網路掛失申請已送出

序號	TST000000000137
學校	高雄市立新莊高級中學(533302)
學號	██████
姓名	██████
身分證號	██████
手機號碼	0910123456
市話號碼	
申請	僅掛失不需退費(300元)
備註	

71060000000847

[下載/列印繳費單\(PDF\)](#)

※注意，超商繳款需自付代收手續費12元。

繳費單號

繳款方式：

- 1.便利商店繳款：請持本單至7-11、全家、OK、萊爾富之任一門市繳費，超商將另外收取代收手續費12元。
- 2.自動櫃員機、網路ATM繳費：利用各行庫自動櫃員機(ATM)、網路ATM轉帳，轉入銀行請點選：004(臺灣銀行)、輸入轉帳帳號：71060000000847、轉入金額：300元。
- 3.網路繳款：依各家銀行網路繳費方式辦理。

iPASS 一卡通

數位學生證繳費單

(第一聯：繳款人收執聯)

姓名	繳費金額	便利超商收執章
林○芯	300	
消費說明	繳費期限	
僅掛失不需退費	2020/06/14	
單號		
TST000000000137		
轉帳帳號		
71060000000847		
備註		
高雄市立新莊高級中學		
(繳款人收執聯)		

一卡通票證公司客服專線：07-7912000。

繳款方式：

- 1.便利商店繳款：請持本單至7-11、全家、OK、萊爾富之任一門市繳費，超商將另外收取代收手續費12元。
- 2.自動櫃員機、網路ATM繳費：利用各行庫自動櫃員機(ATM)、網路ATM轉帳，轉入銀行請點選：004(臺灣銀行)、輸入轉帳帳號：71060000000847、轉入金額：300元，手續費依各行庫規定計收。
- 3.網路繳款：依各家銀行網路繳費方式辦理。

蓋收執章後請沿虛線撕開

iPASS 一卡通

數位學生證繳費單

(第二聯：便利超商收執聯)

姓名	繳費金額	便利超商收執章
林○芯	300	
消費說明	繳費期限	
僅掛失不需退費	2020/06/14	
單號		
TST000000000137		
轉帳帳號		
71060000000847		
備註		
高雄市立新莊高級中學		
(便利超商收執聯)		

一卡通票證公司客服專線：07-7912000。

便利超商專用條碼區



50123163E



7106000000084700



543796000000300

8.列印繳費單，並繳費

四、繳費方式

71060000000847

[下載/列印繳費單\(PDF\)](#)

※注意，超商繳款需自付代收手續費12元

繳費單號

繳款方式：

- 1.便利商店繳款：請持本單至7-11、全家、OK、萊爾富之任一門市繳費，超商將另外收取代收手續費12元。
- 2.自動櫃員機、網路ATM繳費：利用各行庫自動櫃員機(ATM)、網路ATM轉帳，轉入銀行請點選：004(臺灣銀行)、輸入轉帳帳號：71060000000847、轉入金額：300，手續費依各行庫規定計收。
- 3.網路繳款：依各家銀行網路繳費方式辦理。

繳費方式：

- 1.超商繳費：**學生需自付超商代收手續費12元**
- 2.自動櫃員機、網路ATM繳費：手續費依各行庫規定計收
- 3.網路繳費：依各家銀行網路繳費方式辦理
- 4.Line pay繳費(見補充說明)

學生查詢/補列印繳費單

一、學生證掛失查詢(1/4)-網址:www.i-pass.com.tw

✚ 一卡通官網 → 顧客服務 → 學生證處理進度

The screenshot shows the iPASS website interface. At the top, there is a navigation bar with the iPASS logo and several menu items: 優惠活動, iPASS一卡通, LINE Pay Money, 使用範圍, 顧客服務 (highlighted with a red box and labeled '1.'), and 企業專區. There is also an English language toggle button.

Below the navigation bar, there is a grid of service categories. The '其它查詢' (Other Inquiries) category is expanded, showing several options: 減碳量成果, 減碳量查詢, 普通卡處理進度 (labeled '2.'), and 學生證處理進度 (highlighted with a red box). Other categories include 交易紀錄查詢, 取得支援, 記名/掛失, and 聯絡我們.

Below the grid, there are four dropdown menus for selection: 請選擇縣市, 請選擇行政區, 請選擇級別, and 請選擇學校.

At the bottom, there are two input fields: 學號* (Student ID) and 身分證號碼* (National ID Number). A green 查詢 (Search) button is located below these fields.



一、學生證掛失查詢(2/4)-輸入基本資料

✚ 輸入基本資料進行查詢

學生證處理進度

學校*

請選擇縣市 ▾ 請選擇行政區 ▾ 請選擇級別 ▾ 請選擇學校 ▾

學號*

學號

身分證號碼*

身分證號碼

2020-05-14 IPASS\001031

查詢

一、學生證掛失查詢(3/4)-查看明細

查看明細

學生證處理進度

項次	掛失日期	繳費日期	申請原因	申請狀態	明細
1	2020-05-14 08:58:40	無	補發新卡 (需將舊卡繳回， 否則無法製卡)	尚未至超商繳費	查看 >

2020-05-14 IPASS\001031

查詢其他進度

一、學生證掛失查詢(4/4)-重印繳費單

進入明細重印繳費單

學生證處理進度

明細	
掛失申請序號	TST000000000135
掛失日期	2020-05-14 08:58:40
繳費日期	無
申請原因	補發新卡(需將舊卡繳回，否則無法製卡)
申請狀態	尚未至超商繳費

備註	
重印繳費單	※注意，超商繳費需自付代收手續費12元
繳款方式： 1.便利商店繳款：請持本單至7-11、全家、OK、萊爾富之任一門市繳費，超商將另外收取代收手續費12元。 2.自動櫃員機、網路ATM繳費：利用各行庫自動櫃員機(ATM)、網路ATM轉帳，轉入銀行請點選：004(台灣銀行)、輸入轉帳帳號：71060000000825、轉入金額：2500，手續費依各行庫規定計收。 3.網路繳款：依各家銀行網路繳費方式辦理。	

[回上頁](#)

補充說明

一、LINE Pay繳費(1/4)

新增「LINE Pay繳費」繳費方式

LINE Pay繳費

免手續費，LINE Pay Money繳費享2%回饋

超商/ATM繳費

超商繳款需自付代收手續費12元

繳費

繳款方式：

- 1.LINE Pay繳款：使用LINE Pay線上支付繳費。
- 2.便利商店繳款：請持本單至7-11、全家、OK、萊爾富之任一門市繳費，超商將另外收取代收手續費12元。
- 3.自動櫃員機、網路ATM繳費：利用各行庫自動櫃員機(ATM)、網路ATM轉帳，轉入銀行請點選：004(臺灣銀行)、輸入轉帳帳號：71060020045125、轉入金額：90，手續費依各行庫規定計收。
- 4.網路繳款：依各家銀行網路繳費方式辦理。

一、LINE Pay繳費(2/4)

- ✦ 選擇LINE Pay繳費後，以手機掃描QRcode進行繳費

LINE Pay

登入您的LINE帳號或掃描行動條碼
將會使用LINE Pay進行付款。

LINE Log in

電子郵件帳號

密碼

登入

您可在LINE應用程式中的「設定」>「我的帳號」確認您的帳號資訊。

行動條碼掃描

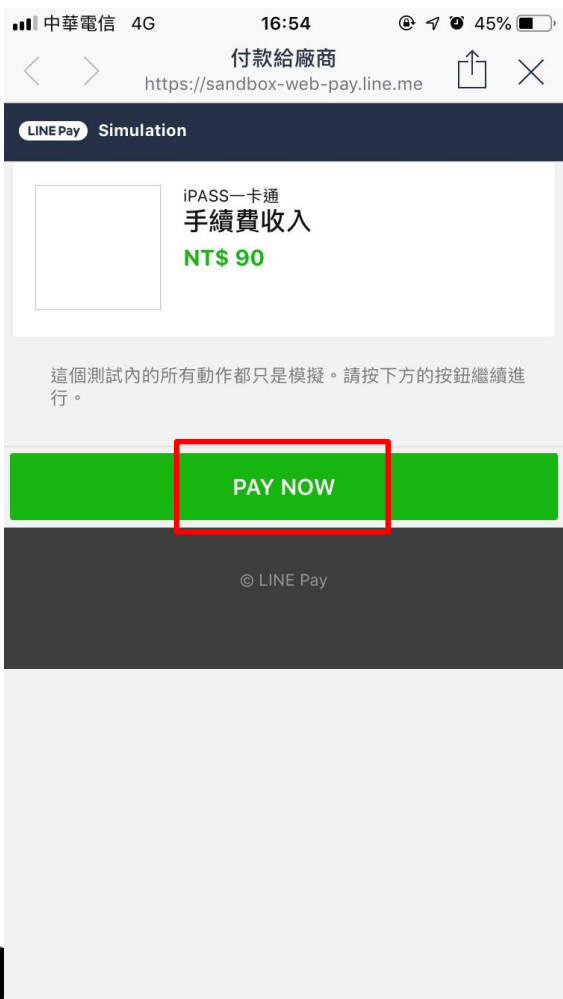
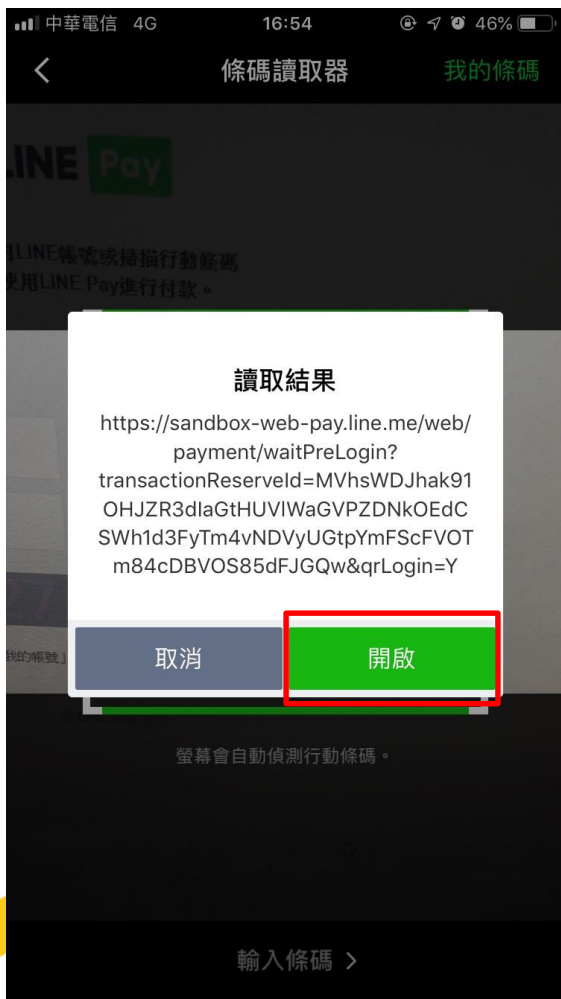


在付款認證完成之前請勿關閉此頁。

© LINE Pay 支付

一、LINE Pay繳費(3/4)

開啟 → PAY NOW → 付款完成



一、LINE Pay繳費(4/4)

✦ 繳費完成後，一卡通官網顯示「繳費完成」訊息

 iPASS 一卡通

[優惠活動](#)

[iPASS一卡通](#)

[LINE Pay 一卡通帳戶](#)

[使用範圍](#)

[顧客服務](#)

[企業專區](#)

[展示廳](#)

[English](#)

[首頁](#)

學生證掛失

繳款完成



二、學生證處理進度

亦增加「LINE Pay繳費」

學生證處理進度

明細	
掛失申請序號	TST200427226164
掛失日期	2020-04-27 16:50:45
繳費日期	無
申請原因	掛失暨補發(餘額將轉置新卡)
申請狀態	尚未繳費

備註	
LINE Pay繳費	免手續費，LINE Pay Money繳費享2%回饋
超商繳費	超商繳費需自付代收手續費12元
繳款方式： 1.LINE Pay繳款：使用LINE Pay線上支付繳費。 2.便利商店繳款：請持本單至7-11、全家、OK、萊爾富之任一門市繳費，超商將另外收取代收手續費12元。 3.自動櫃員機、網路ATM繳費：利用各行庫自動櫃員機(ATM)、網路ATM轉帳，轉入銀行請點選：004(台灣銀行)、輸入轉帳帳號：71060020045125、轉入金額：90，手續費依各行庫規定計收。 4.網路繳款：依各家銀行網路繳費方式辦理。	